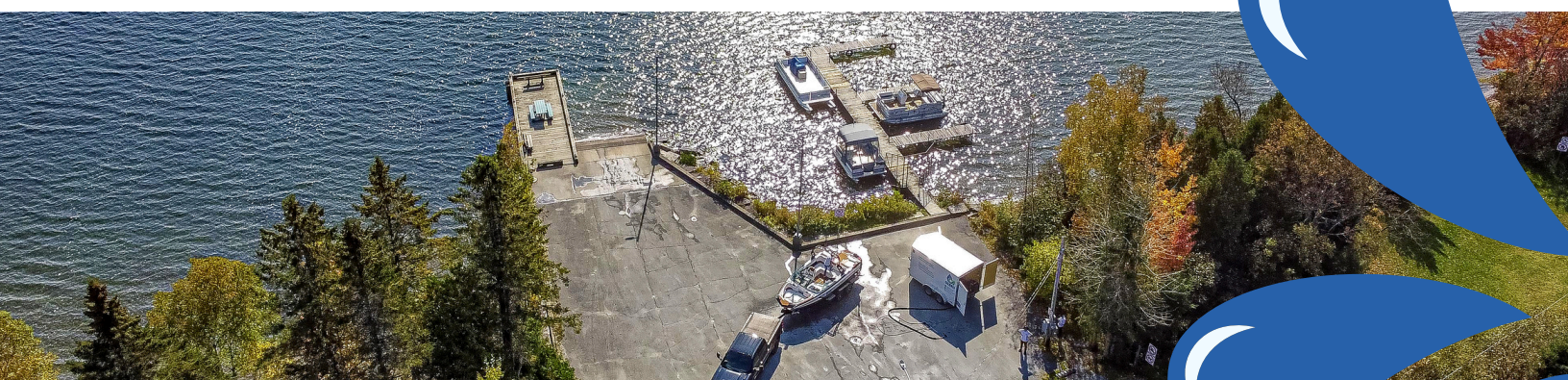


TYPES DE STATIONS

pour le nettoyage des bateaux de plaisance



En tant que municipalités, vous êtes chargée de mettre en place une station de lavage pour les bateaux de plaisance, qui vise à protéger les écosystèmes aquatiques en prévenant la propagation des espèces aquatiques envahissantes.

Les solutions de nettoyage et de décontamination offertes aux propriétaires de bateaux sont nombreuses. Elles peuvent être regroupées en quatre catégories, chacune avec ses caractéristiques, contraintes et avantages. Ce tableau vous permet d'explorer chaque option, en un coup d'œil.

Critères	Eau froide externe (moins de 2 000 PSI)	Eau chaude externe (Plus de 2600 PSI)	Eau chaude interne et externe (Plus de 2600 PSI)	Sans eau / Avec produits chimiques
Efficacité du nettoyage	★	★★★★	★★★★★	★★★
Respecte les recommandations du Ministère de l'Environnement	✗	✓	✓	✗
Temps de nettoyage	15 minutes	5-15 minutes	5-15 minutes	15-30 minutes
Type d'installation	Fixe ou Mobile	Fixe ou Mobile	Fixe ou Mobile	Fixe ou Mobile
Compatibilité Libre-service	✓	✓	✓	✓
Barrières automatisées, systèmes de paiements et certificats de nettoyage	À développer	Option disponible	Option disponible	Option disponible
Facilité d'installation	Excellente (pas besoin de chauffe eau)	Bonne (besoin d'alimentation électrique, d'approvisionnement en eau chaude)	Bonne (besoin d'alimentation électrique, d'approvisionnement en eau chaude)	Faible à moyen (nécessite stockage sécurisé, et utilisation des produits)
Capacité	4 bateaux par heure	7-10 bateaux par heure	7-10 bateaux par heure	2-3 bateaux par heure en moyenne
Maintenance requise	Faible	Modérée (entretien du chauffe-eau)	Modérée (entretien du chauffe-eau)	Élevée (entretien des systèmes de distribution)
Durabilité	Moyenne (matériaux durables, peu de composants complexes)	Haute (matériaux durables, systèmes de chauffage robustes)	Haute (matériaux durables, systèmes de chauffage robustes)	Moyenne (usure chimique, besoin de renouvellement des produits)
Fourchette de prix des équipements et de l'installation	800 - 2 000 \$	19 000 - 33 000 \$	25 000 - 36 000 \$	Selon le fournisseur
Couverture par la subvention gouvernementale MELCCFP	0 \$	Jusqu'à concurrence de 30 000 \$	Jusqu'à concurrence de 30 000 \$	0 \$

Facteurs qui influencent le prix :

1. Type de laveuse à pression et chauffe-eau (diesel, électrique, propane)
2. Coût du matériel, de la plomberie et de l'installation.

Cette grille comparative des solutions de nettoyage et de décontamination des embarcations nautiques révèle des différences significatives entre les options disponibles et souligne l'efficacité des stations Ozero Solutions par rapport aux autres solutions.

Le nettoyage à l'eau chaude interne et/ou externe par les stations de Ozero Solutions permettent un niveau de décontamination élevé, grâce à l'utilisation de technologies spécifiquement conçues pour les environnements aquatiques.

En plus de tous les avantages cités dans la grille comparative, les stations Ozero offrent les bénéfices suivants :

✓ **Nettoyage à haute efficacité**

✓ **Utilisation facile et certificat de lavage**

✓ **Configuration flexible et personnalisable**

✓ **Admissibilité aux subventions gouvernementales**

Vous souhaitez en savoir plus sur les programmes de subvention ?

Contactez-nous dès maintenant pour savoir si votre municipalité est éligible.

Planifier une rencontre

Nos spécialistes sont aussi disponibles pour répondre à vos questions par téléphone au (819) 314-1128, du lundi au vendredi entre 8h00 et 17h00.

Ensemble, nous pouvons protéger la richesse environnementale, sociale et économique des cours d'eau.